

WINMAG PLUS V6.2

System wizualizacji, integracji i zarządzania bezpieczeństwem

System zarządzania alarmami w nowej odsłonie.

WINMAG PLUS jest systemem zarządzania bazującym na architekturze komputerowej PC. Jest to technologia, która spełnia wysokie wymagania w zakresie bezpieczeństwa, integracji, realizacji zadań, zarówno na potrzeby integratorów jak i użytkowników końcowych.

System WINMAG plus zarządza i steruje następującymi aplikacjami w ramach jednego wspólnego interfejsu:

Sygnalizacji włamania i napadu SSWiN

System sygnalizacji pożarowej

Telewizja dozorowa CCTV

Kontrola dostępu SKD

Sterowanie dróg ewakuacyjnych

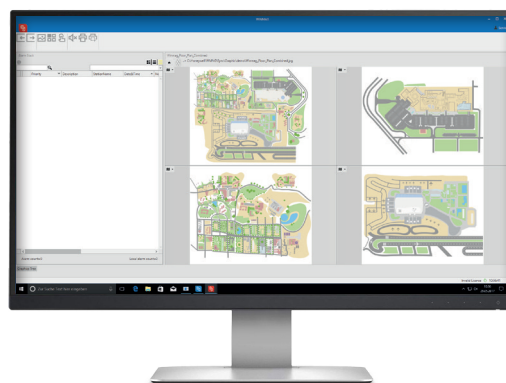
Budynkowy system zarządzania

Systemy rozgłoszeniowe i Dźwiękowe Systemy Ostrzegawcze

Otwarte protokoły OPC, BACNET

HTML

WINMAG plus V6.1 wyznacza nowe standardy w zakresie funkcjonalności, elastyczności i jakości. Duża liczba zainstalowanych rozwiązań na całym świecie świadczy o wybitnej jakości oraz wysokim poziomie satysfakcji klienta.



Komunikaty są wyświetlane graficznie w formie 2- i 3-wymiarowej oraz w formie tekstowej.

W związku z otwartą architekturą systemu oraz możliwościami konfiguracji system WINMAG plus dynamicznie dostosowuje się do zmian w podłączonych systemach. System WINMAG plus zapewnia bardzo szeroką skalowalność i obecne opcje można w łatwy sposób rozszerzyć, tak aby obejmowały np. kontrolę dostępu oraz opcje wideo.

Integrację istniejącego lub planowanego systemu zarządzania budynkiem obejmującego analogowe wartości można łatwo przeprowadzić przy użyciu systemu WINMAG plus.

Obecnie istniejące systemy zabezpieczeń innych producentów można płynnie i bezproblemowo zintegrować z systemem WINMAG plus. Wraz z rozwojem wymagań i sieci występuje możliwość rozbudowy systemu. Dzięki temu możemy mieć pewność, że inwestujemy w niezawodny system, który jest dobrze przygotowany na przyszłe zmiany / rozbudowy.

Niezawodny i efektywny system zarządzania alarmami jest absolutną koniecznością w sektorze przemysłowym i publicznym.

PARAMETRY SYSTEMU

- Modułowe oprogramowanie do zarządzania alarmami
- Wizualizacja komunikatów
- Bezpośrednie sterowanie podłączonym sprzętem w sieci
- Zarządzanie przepływem pracy dla sekcji ochrony
- Indywidualny przydział uprawnień dla użytkowników
- Zintegrowane funkcje symulacji aktywacji
- Kompleksowe rejestrowanie zdarzeń
- Automatyczne raporty
- Możliwa integracja sekwencji wideo
- Funkcja programów godzinowych/ kalendarza
- Domyślna obsługa zintegrowanej bazy danych

KORZYŚCI

- System WINMAG plus dostosowuje się do procesów klienta, wymagań użytkownika
- Ochrona inwestycji dla istniejących komponentów poprzez łatwe zintegrowanie ich z ekosystemem WINMAG plus
- Rozbudowa systemu poprzez dodanie wymaganych opcji do obecnej licencji
- Unikatowe rozwiązanie w skali rynku umożliwiające wyświetlanie informacji oraz interakcję przy użyciu modeli 3D
- Płynna integracja z istniejącymi systemami innych producentów oraz łatwe dodawanie funkcji

Honeywell

LUDZIE DOBRZE WYKORZYSTUJĄ ZMYŚŁ WZROKU

Możliwość wizualnej oceny systemu umożliwia szybkie przetwarzanie danych oraz wdrożenie szybkich i konkretnych interakcji.

W obszarze zarządzania bezpieczeństwem na wysokim poziomie występuje pilna potrzeba otrzymywania informacji w wizualnym formacie dotyczących obecnego stanu wszystkich obszarów monitorowanych systemów.

Mając to na uwadze, system WINMAG plus oferuje innowacyjny, i konfigurowalny interfejs użytkownika z szeroką gamą standardowych funkcji, np.

- Stos alarmów
- Kontrola priorytetów
- Indywidualne programy pracy i operacje
- Funkcje makro umożliwiają automatyczne wykonywanie procesów w tle bez interwencji użytkownika
- Elastyczne grafiki umieszczone w oknach
- Różne typy uprawnień użytkownika
- Połączenie systemów przy użyciu standardowych interfejsów PC, np. TCP/IP, port szeregowy
- Otwarty interfejs współpracujący z różnymi systemami
- Połączenia z innymi urządzeniami niezależnych producentów (centrale sterowania, systemy wideo, systemy zarządzania budynkiem)
- Indywidualna obsługa i ocena alarmów

System WINMAG plus może odbierać dane z różnych sieci, przetwarzać je i następnie

wyświetlać w konfigurowalny sposób:

- Grafiki z dynamicznymi symbolami
- Tabele
- Indywidualne środowisko pracy (programy alarmowe)
- Domyślna drukarka alarmów na każdej stacji roboczej
- Ewidencja w bazach danych i plikach

Dane systemu WINMAG plus są przechowywane w zabezpieczonej, kodowanej bazie danych.

MODULARNA STRUKTURA POD KĄTEM INDYWIDUALNYCH ROZWIĄZAŃ

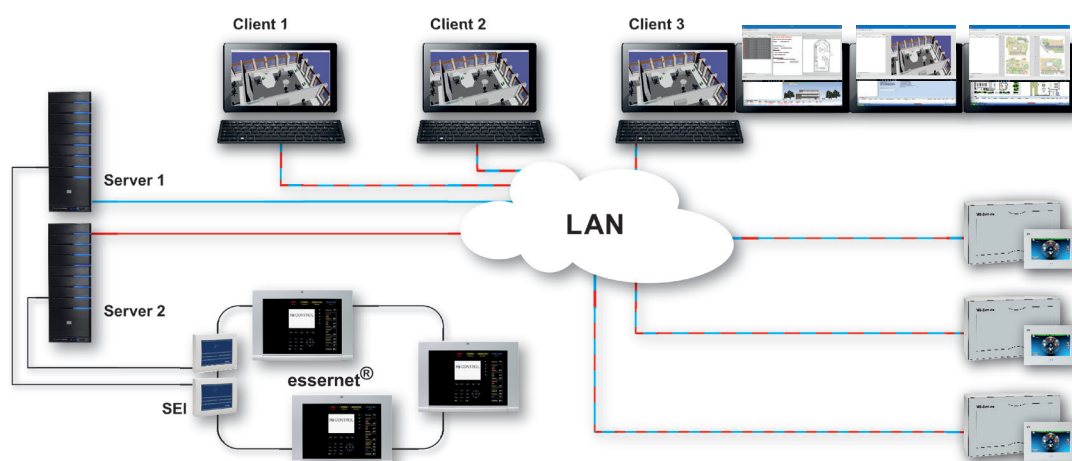
Dzięki modularnej strukturze system WINMAG plus oferuje odpowiednie rozwiązania dla systemów każdej wielkości oraz nadaje się do każdego zakresu zastosowań.

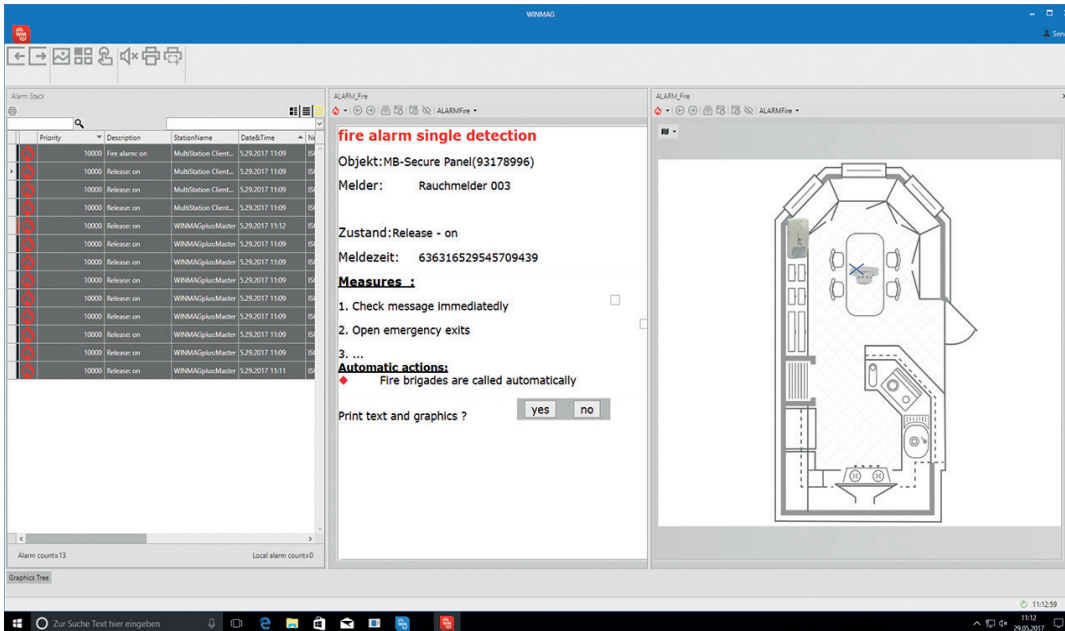
Począwszy od standardowego pakietu WINMAG plus dla systemów jednostanowiskowych, aż do wielostanowiskowych systemów obejmujących wiele sieci.

Oprogramowanie WINMAG plus ma modułową budowę i oferuje wiele opcji licencjonowania. Podstawą systemu WINMAG plus jest płyta instalacyjna DVD. Na tej płycie DVD również znajduje się wersja demonstracyjna.

Podstawowa licencja umożliwia aktywację standardowego pakietu lub wersji demonstracyjnej w celu pracy w trybie nieograniczonego oprogramowania do wizualizacji na klientach w sieci.

Indywidualne opcje można zamówić oddzielnie jako dodatek do standardowej licencji.

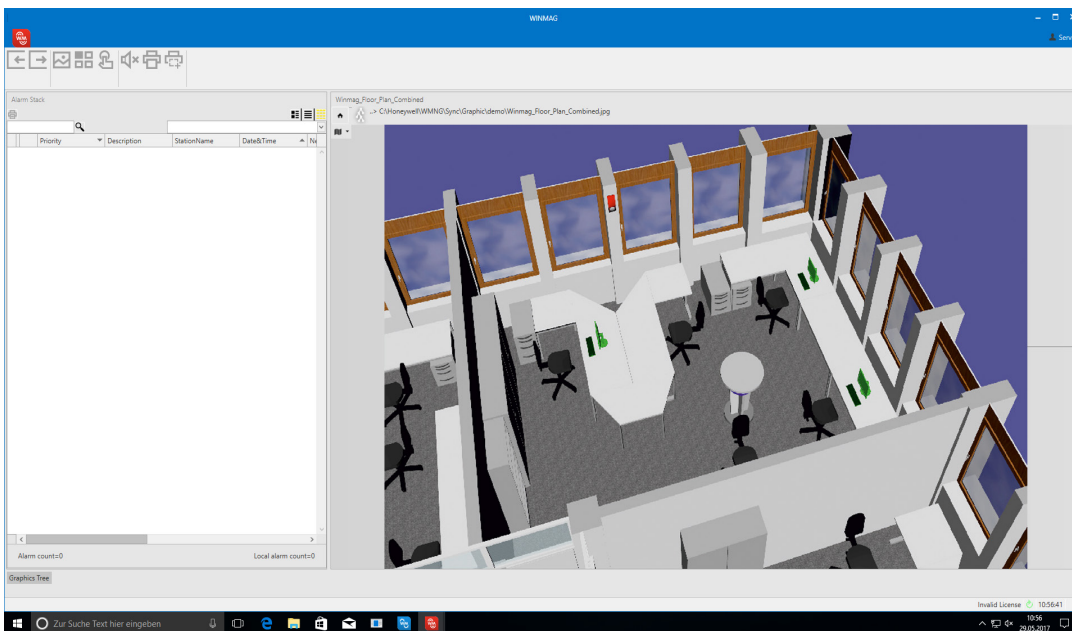




Okno alarmowe

Każdy pojawiający się alarm jest realizowany w oddzielnym oknie. Do sterowania przepływem zdarzeń programu służyć widżety.

Jednocześnie i niezależnie można obsługiwać maksymalnie 10 programów alarmowych. Stos alarmów może obsługiwać maksymalnie 1000 zdarzeń, które są przechowywane dynamicznie zgodnie z priorytetem. Struktura i wygląd programu alarmowego jest konfigurowalna i może być dostosowana do użytkownika.

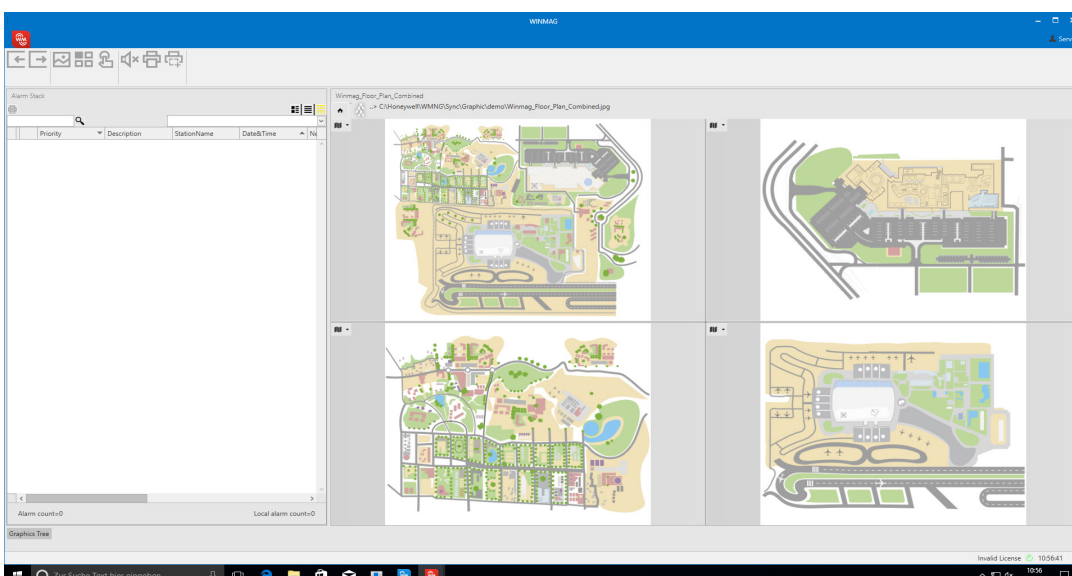


Opcjonalna integracja 3D

Opcja 3D umożliwia wykorzystanie modeli 3D w powszechnie stosowanych formatach, umożliwiając wyświetlanie informacji o stanie oraz o alarmach.

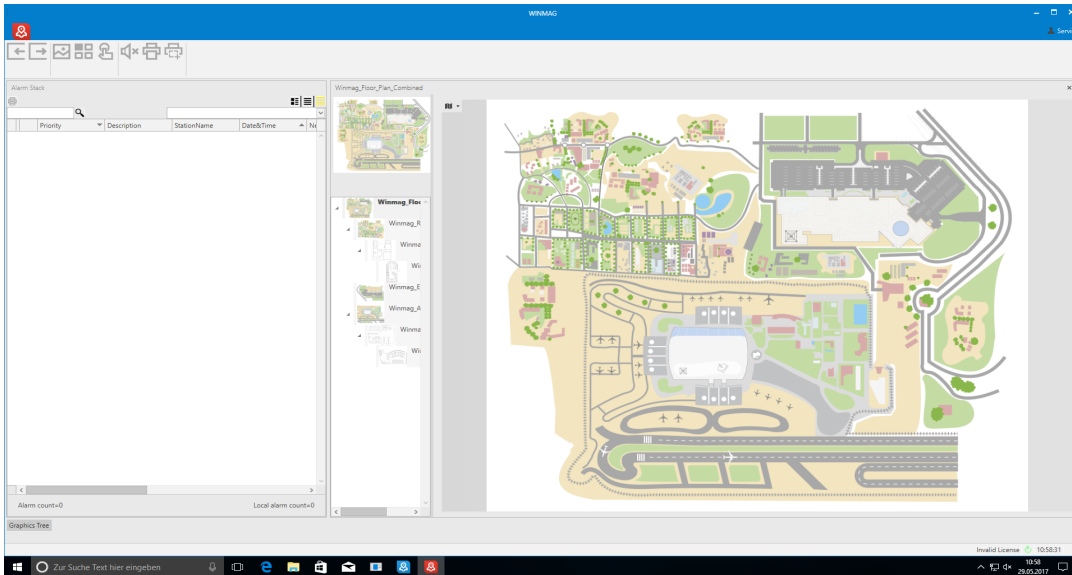
Integracja z oknem oraz oddzielne wyświetlanie w szczegółowym widoku w razie alarmu. Prezentacja modelu może być przeprowadzona w formie pełnego widoku oraz w formie szczegółowego widoku, w zależności od wymagań.

Widok 3D umożliwia optymalną trójwymiarową wizualizację całościowej sytuacji wewnątrz budynku na podstawie odpowiednich uprawnień przypisanych do użytkownika.



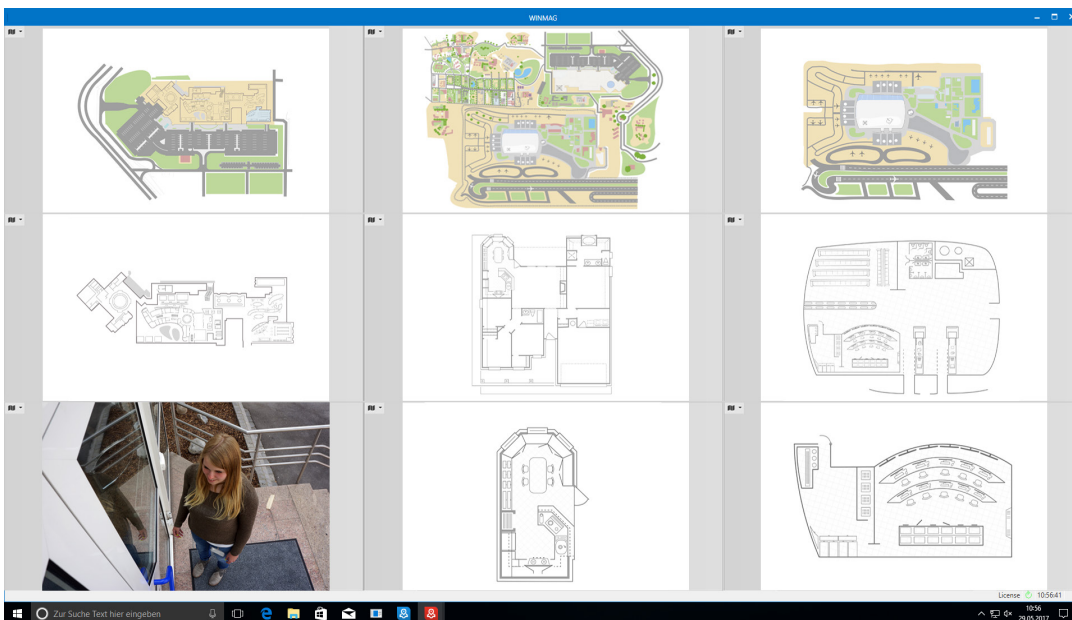
Standardowy widok

Specjalną formą okna z graficznym tłem jest „Standardowy widok”. Aplikacja WINMAG plus może być wyświetlana w formie pełnoekranowej lub jako okno na pulpicie. Program dzieli okno programu na wiele widoków. Tło można dostosować zgodnie ze specyfikacją klienta. Program WINMAG Plus z dodatkową licencją może współpracować z wieloma monitorami..



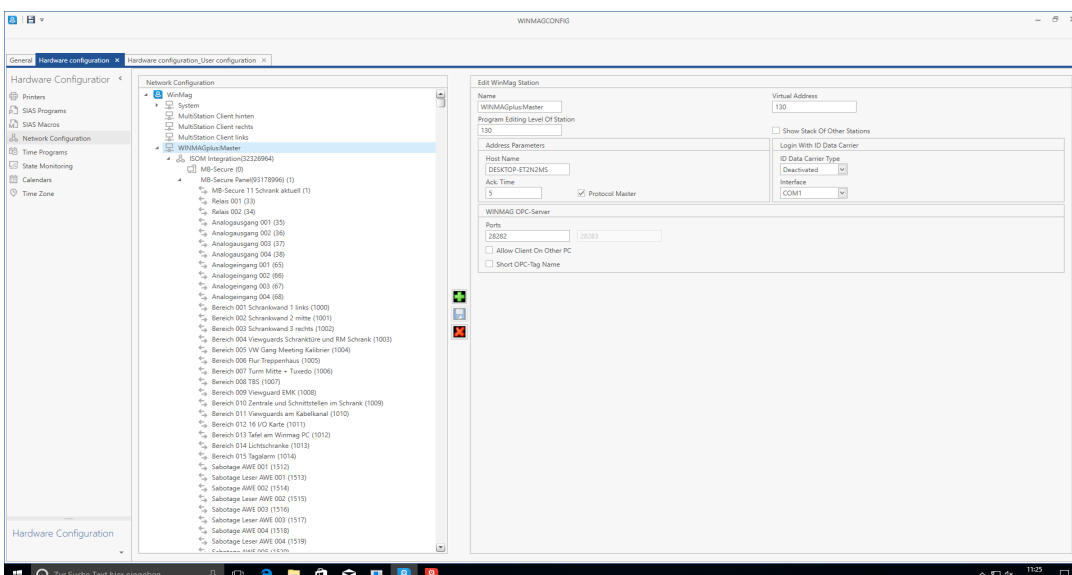
Okno graficzne

Okno służy do wyświetlania symboli, w tym również do dynamicznego wyświetlania elementów i opcji systemu. Umożliwia ono uruchamianie może zostać lub programów po kliknięciu symbolu prawym przyciskiem myszy. Wyświetlanie „szybkich informacji” dla odnośników i symboli graficznych.



Okno wielokrotnego widoku

Umożliwia wyświetlanie na monitorze maks. 12 grafik. Wszystkie okna są wyświetlane w podzielnym widoku (sąsiadująco) i mają ten sam rozmiar. Możliwe jest automatyczne powiększanie grafik w celu dopasowania rozmiaru oryginalnego okna. Poniżej przedstawiony jest przykład okna ze strumieniem wideo przesyłanym na żywo.



Okno konfiguracji systemu

„Konfiguracja systemu” obejmuje funkcje konfigurowania sieci, urządzenia we/wy, przyczyn alarmów, symboli, użytkowników, pasku ustawień drukarki i ustawien systemu. W zależności od uprawnień użytkownika wyświetlane są wyłącznie odpowiednie przydzielone ustawienia konfiguracji.

WINMAG PLUS V6.2 DODATKOWE OPCJE

- Swobodnie programowalny
- Elastyczne grafiki umieszczone w oknach
- Wyświetlanie i lokalizacja elementów na grafikach
- Wyświetlanie aktualnego stanu
- Odnośniki grafik
- Obsługa plików z programu AutoCAD
- Uruchamianie innych programów z poziomu WINMAG plus
- Wydajny język programowania SIAS na potrzeby adaptacji wewnętrznych procesów zgodnie z wymaganiami użytkownika
- Możliwe zdalne sterowanie przy użyciu modemu lub ISDN
- Połączenie z innymi bazami danych poprzez ODBC
- Zintegrowane Systemy Honeywell
- Integracja systemów VAPA VARIODYN D1
- Integracja z Honeywell MAXPRO VMS, Fusion 4, HRDP, HeiTel, Milestone, Geutebrück i Dallmeier
- Integracja urządzenia a DS 6750 (IP/PSTN) lub DS 7700 (IP/ISDN) w celu zapewnienia bezpośredniego połączenia z zewnętrznymi systemami
- Integracja IQVisitor w celu zapewnienia zarządzania kartami gości w połączeniu z IQMA
- Obliczanie czasu przebywania w strefie w połączeniu z IQMA
- Rozbudowane raportowanie i ewidencja – generowanie raportów bezpośrednio z systemu WINMAG plus, nieograniczony okres raportowania przy użyciu funkcji kopii zapasowej, jak również importowanie i eksportowanie raportów
- Zgodność z 64-bitowymi systemami operacyjnymi:
 - Windows Server 2008 (wersja Foundation nie jest dostępna)
 - Windows Server 2008 R2
 - Windows 8/8.1 (bez RT)
 - Windows Server 2012 R2 (wersja Foundation nie jest dostępna)
- Windows 10
- Dostępny interfejs ESPA 4.4.4
- Zintegrowane zaawansowane funkcje zabezpieczające, z wieloma opcjami redundancji
 - drugi komputer z identycznymi danymi w sieci
 - 2 tory transmisji
 - redundancja hot-standby
- Możliwe połączenia przy użyciu otwartych interfejsów
 - Serwer/klient OPC
 - Serwer/klient BACnet
 - WINMAG SDK
- Połączenie przez Ethernet (TCP/IP) np. sieć VdS IP
- Możliwe podłączenie do EIB i Modbus

Uwaga:

W celu korzystania z określonych funkcji należy zamówić dodatkowe opcje.

WINMAG PLUS V6.2 PODŁĄCZENIE RÓŻNYCH SYSTEMÓW W BUDYNKU

ZINTEGROWANE SYSTEMY OFERUJĄ WIELE OPCJI WSPÓŁDZIAŁANIA:

Mniejsze zapotrzebowanie materiałowe, skrócony czas instalacji oraz łatwiejsze utrzymanie. W związku z tym stanowią one standard dla technologii nowych budynków.

Każdy z systemów używa innego języka komunikacji, ma własne wymagania i wymaga specjalnej wiedzy od użytkownika. Kompleksowy system zarządzania WINMAG plus, rozumie i tłumaczy informacje pochodzące ze wszystkich systemów.

Konsoliduje on informacje w ramach jednolitego interfejsu użytkownika oraz komunikatów z następujących systemów:

- System sygnalizacji pożarowej i Sygnalizacji włamania i napadu SSWiN
- Kontrola dostępu SKD
- Telewizja dozorowa CCTV
- Automatyzacja budynku
- Sterowanie dróg ewakuacyjnych
- Systemy rozgłoszeniowe i Dźwiękowe
Systemy Ostrzegawcze
- Otwarte protokoły OPC, BACNET)

Zdolność zarządzania całością systemu z jednej stacji roboczej redukuje koszty uruchomienia i utrzymania systemu.

Otwarte protokoły

OPC Client and Server • BACnet Client and Server • SDK

Sterowanie dróg ewakuacyjnych

Assa Abloy • Dorma



PAVA

VARIODYN D1



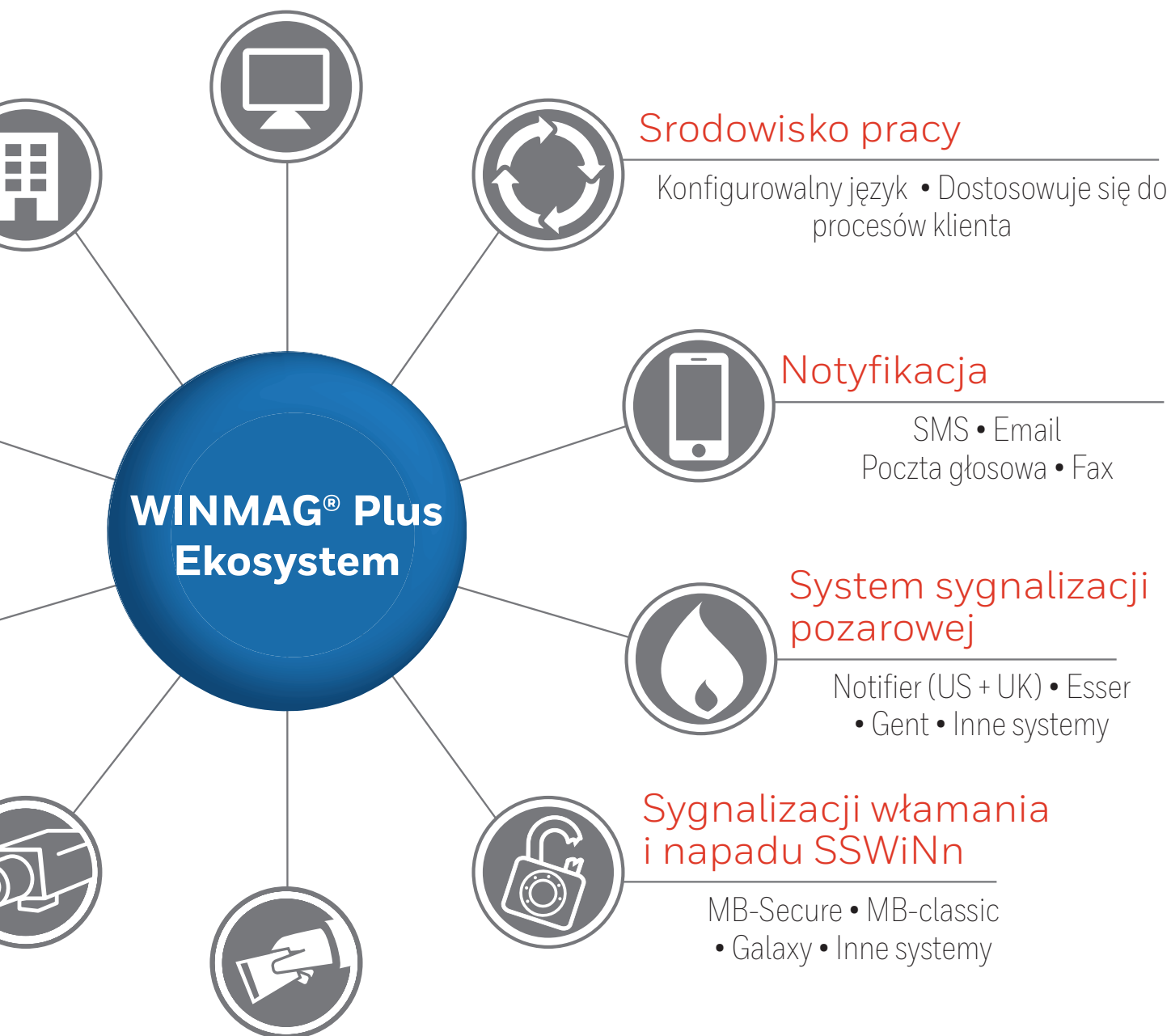
Wideo

MAXPRO VMS • Fusion • HRDP
• Milestone • SeeTec
• Geutebrück • Dallmeier



Graficzny interfejs użytkownika

2D Floor Plans • 3D Models • AutoCAD



Srodowisko pracy

Konfigurowalny język • Dostosowuje się do procesów klienta

Notyfikacja

SMS • Email
Pocztą głosową • Fax

System sygnalizacji pozarowej

Notifier (US + UK) • Esser
• Gent • Inne systemy

Sygnalizacji włamania i napadu SSWiNn

MB-Secure • MB-classic
• Galaxy • Inne systemy

Kontrola dostępu SKD

Pro-Watch • WIN-PAK
• IQ MultiAccess • Inne systemy

WINMAG PLUS V6.2 INFORMACJE DOTYCZĄCE ZAMÓWIENIA

WINMAG PLUS

WM1001 Nośnik instalacyjny WINMAG plus

PODSTAWOWE LICENCJE WINMAG PLUS

- WM2010 Pakiet podstawowy
- z 500 punktów danych
- WM2020 Pakiet podstawowy
- z 1.500 punktów danych
- WM2030 Pakiet podstawowy
- z 2.500 punktów danych
- WM2040 Pakiet podstawowy
- z 10.000 punktów danych
- WM2050 Pakiet podstawowy
- z 20.000 punktów danych
- WM2060 Pakiet podstawowy
- z 50.000 punktów danych

UAKTUALNIJ PAKIET WINMAG PLUS DO NAJNOWSZEJ WERSJI

- WM2310 Uaktualnienie
- obejmuje 2.500 punktów danych
- WM2320 Uaktualnienie
- obejmuje 10.000 punktów danych

- WM2330 Uaktualnienie
- obejmuje 20.000 punktów danych
- WM2340 Uaktualnienie
- obejmuje 50.000 punktów danych

ROZSZERZENIA PUNKTÓW DANYCH DLA PAKIETU PODSTAWOWEGO

- WM2110 Dodatkowe 500 punktów danych
- WM2120 Dodatkowe 2.500 punktów danych
- WM2130 Dodatkowe 5.000 punktów danych
- WM2140 Dodatkowe 10.000 punktów danych

LICENCJE KLIENCKIE

- WM2200 Klient WINMAG plus
- jedna licencja
- WM2210 Klient WINMAG plus
- pakiet licencji, 5 szt.
- WM2220 Klient WINMAG plus
- pakiet licencji, 10 szt.
- WM2230 Klient WINMAG plus
- pakiet licencji, 25 szt.

OPCJE

Opcje

- WM3010 Seria Intrusion MB
- WM3020 Intrusion Galaxy
- WM3110 System sygnalizacji pożarowej - Esser
- WM3120 System sygnalizacji pożarowej - Gent
- WM3130 System sygnalizacji pożarowej
- Notifier
- WM3140 VARIODYN D1
- WM3200 Kontrola dostępu Access Control
- IQ MultiAccess
- WM3201 Kontrola dostępu Access Control
- Pro-Watch
- WM3202 Kontrola dostępu Access Control
- WIN-PAK
- WM3210 Honeywell Video
- WM3220 DS6750/DS7700
- WM3230 System przywoławczy
- WM3240 System DTS
- WM3250 Sterowanie dróg ewakuacyjnych
- WM3260 CMSI
- WM3510 Wideo Geutebrück
- WM3520 Wideo Dallmeier
- WM3530 Wideo SeeTec
- WM3540 Wideo Milestone

- WM3550 Starsze systemy wideo
- WM4010 Redundancja
- WM4030 Multi Monitor
- WM4040 Auto-CAD®
- WM4130 Eskalacja
- WM4160 Czytnik logowania

OPC AND BACNET

- WM5100 OPC Server
- WM5200 Klient OPC WINMAG plus
- WM5300 Znaczniki OPC/BACnet 500
- WM5600 Serwer BACnet WINMAG plus
- WM5700 Klient BACnet WINMAG plus
- WM5800 Uniwersalna brama programowa
dla PC
- WM6001 WINMAG plus SDK

SERVICE

- 784830 Wprowadzenie punktu
- 784832.10 Wprowadzenie strony
- 784833 Wprowadzenie grafiki
- 784839 Konwersja grafik

For More Information

www.security.honeywell.com/uk

Honeywell Commercial Security

Aston Fields Road
Whitehouse Industrial Estate
Runcorn
Cheshire
WA7 3DL
Tel: +44 (0)8448 000 235
www.honeywell.com

Zmiany bez powiadomienia.

HIS-WINMAG_plus_62-01-PL(0420)DS-ZB
© 2020 Honeywell International Inc.

THE
FUTURE
IS
WHAT
WE
MAKE IT

Honeywell